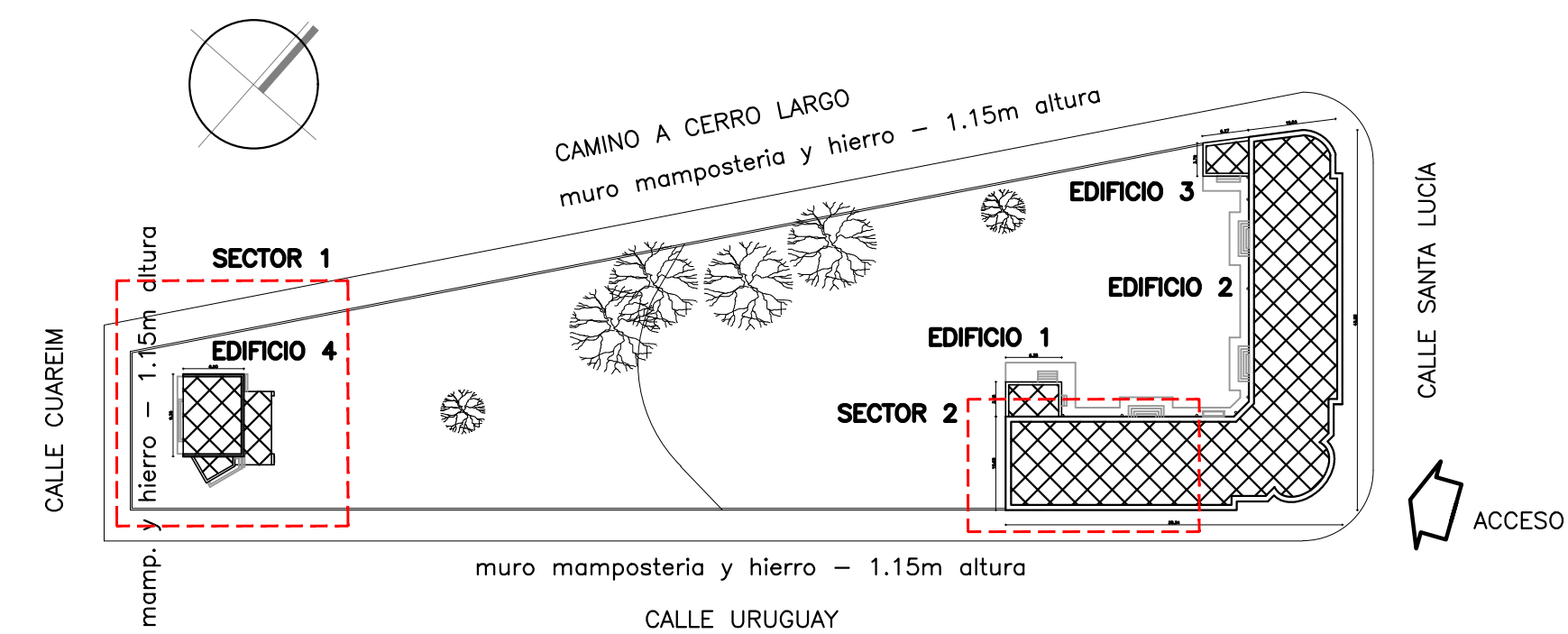
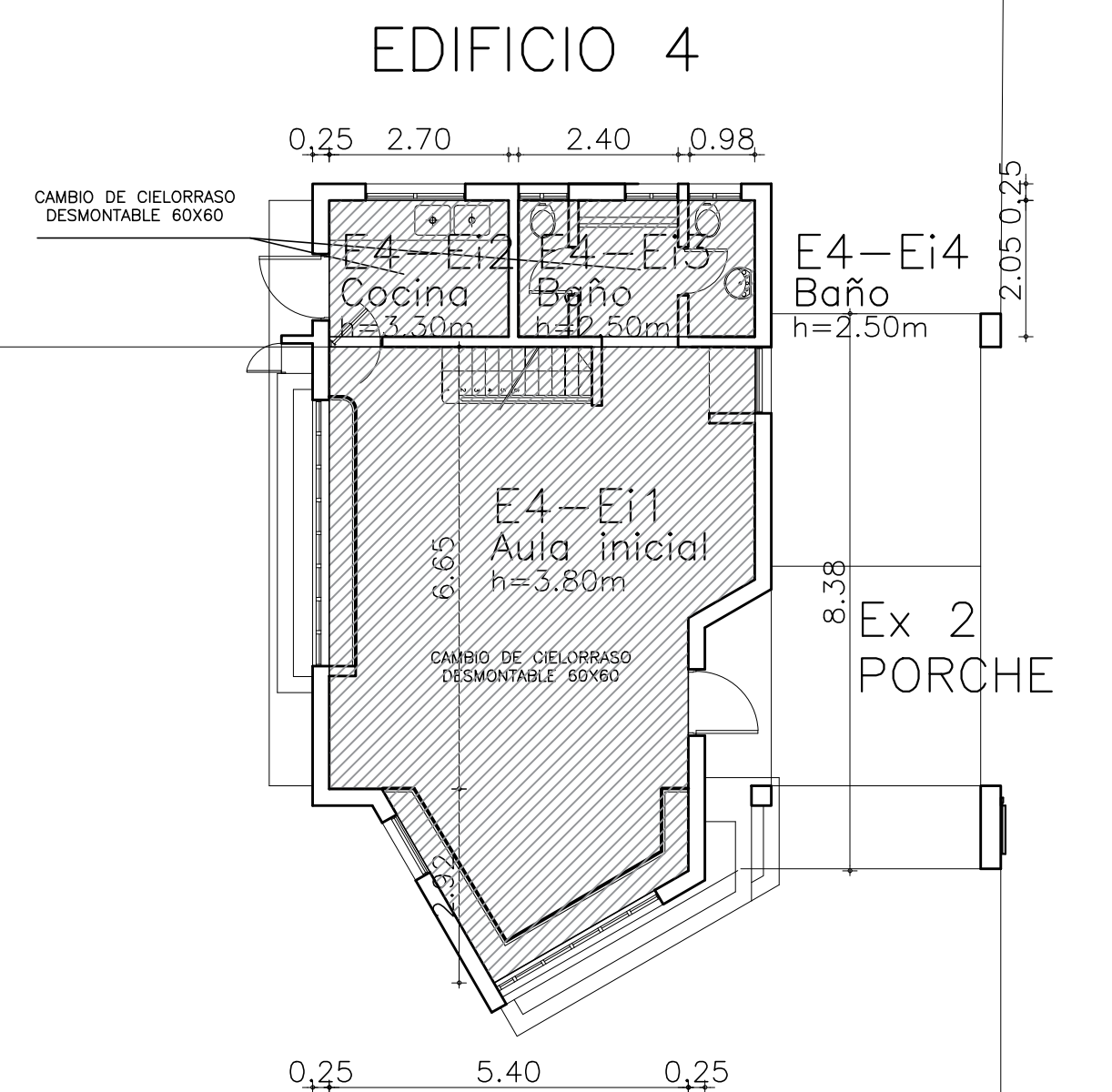
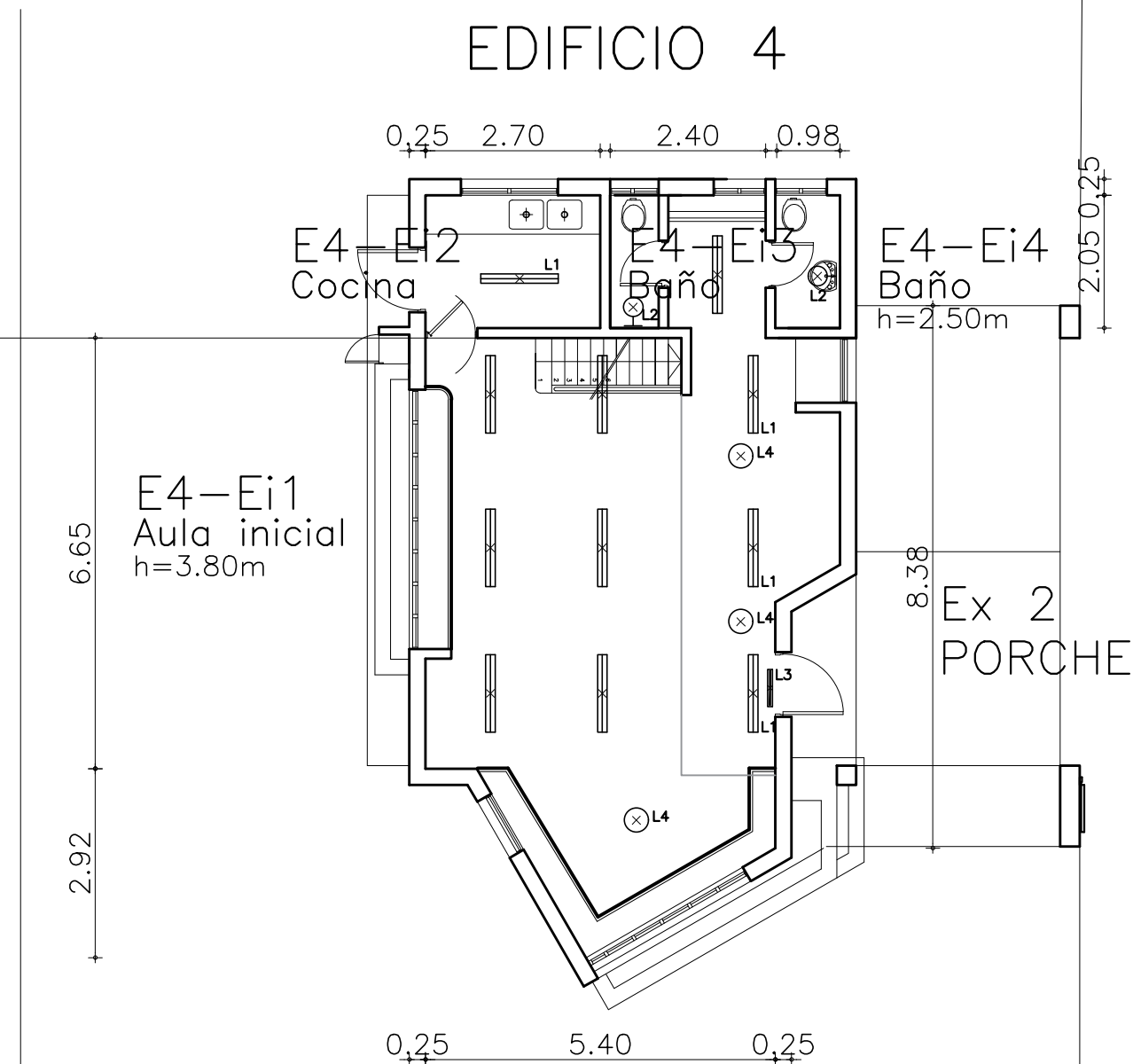


PLANTA SECTOR 1  
Esc. 1/100

## SECTOR INTERVENCION 1



PLANTA UBICACIÓN  
Esc. 1/750

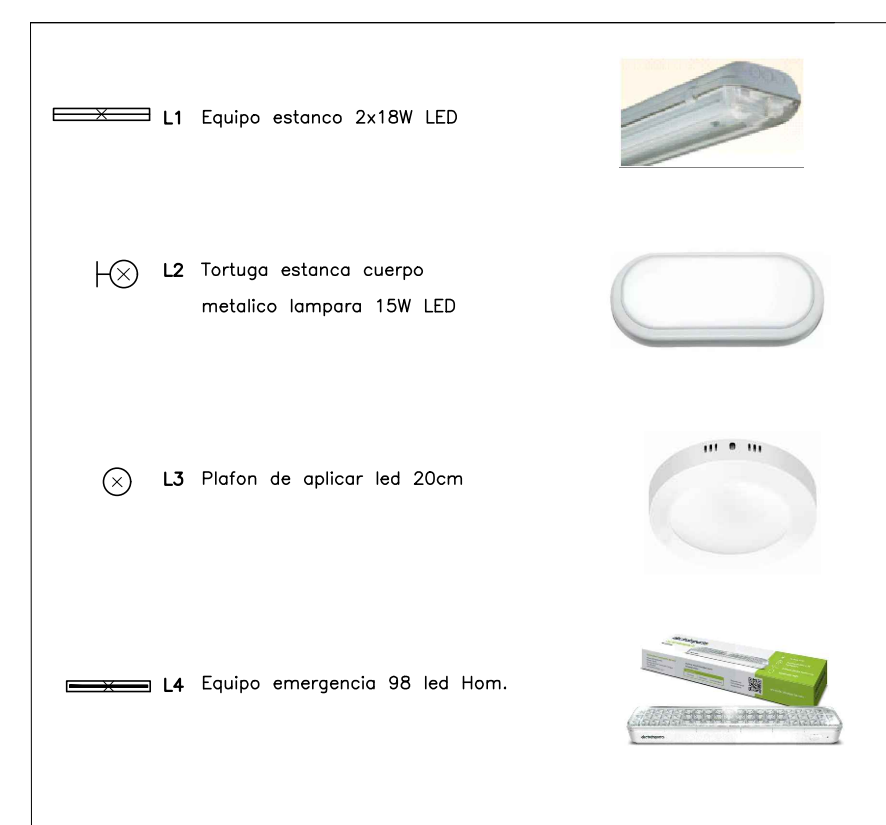
REFERENCIAS	
<b>INTERRUPTORES</b> <ul style="list-style-type: none"><li>UNIPOLAR (U)</li><li>BIPOLAR (B)</li><li>COMBINACION (CMV)</li><li>TRIPOLAR (TP)</li><li>DIMER (DM)</li><li>TERMO-MAGNETICA</li></ul>	<b>LUMINARIAS Y SOPORTES SEGUN PLANILLA</b> <ul style="list-style-type: none"><li>CENTRO TERMINACION C/TAPA CIEGA (CPT)</li><li>PUNTO DE LUZ (CENTRO) (CC)</li><li>PUNTO DE LUZ (BRAZO) (CB)</li><li>EQUIPO DE BRAZO (EB)</li><li>EN COLUMNA O MUROS</li><li>EQUIPO 1X9 (1X9)</li><li>EQUIPO 2X9 (2X9)</li><li>EQUIPO 1X18 (1X18)</li><li>EQUIPO 2X18 (2X18)</li><li>EQUIPO COMBINADO (EMC)</li><li>1X36 EMERGENCIA+1X36 COMUN</li><li>EQUIPO EMERGENCIA 98LED HOM.</li><li>REFLECTORES</li><li>COLUMNA DE HORMIGON (CH)</li><li>COLUMNA DE MADERA (CMA)</li><li>COLUMNA DE HIERRO (CFE)</li></ul>
<b>TOMAS DE CORRIENTE CON INTERRUPTOR</b> <ul style="list-style-type: none"><li>STANDARD (TB)</li><li>3 EN LINEA (3TL)</li><li>SCHUKO (TS)</li><li>TRIFASICO (TE)</li><li>SCHUKO C/ LLAVE</li><li>DOBLE 3enLINEA c/LLAVE</li></ul>	<b>LINEAS - CAÑERIAS Y ACCESORIOS</b> <ul style="list-style-type: none"><li>3FASES (UF)</li><li>3FASES+NEUTRO (UFN)</li><li>1FASE+NEUTRO (UN)</li><li>LINEA DE TIERRA (LT)</li><li>TELEFONIA (TL)</li><li>CAÑERIA SUBTERRANEA (CS)</li><li>CAÑERIA RESERVA (R) CON ALAMBRE HG DE GUIA</li><li>CONEXIÓN DE TIERRA (T)</li><li>CAPTOR PARARAYOS (CP)</li><li>SUBE LINEA (SL)</li><li>BAJA LINEA (BL)</li><li>LLEGA LINEA DESDE ARRIBA (DAP)</li><li>LLEGA LINEA DESDE ABAJO (DAB)</li><li>INDICE ALIMENTADOR (F)</li><li>ENLACE AEREO ANTEL (ETEL)</li><li>CARTEL DE SALIDA</li></ul>
<b>CUADRO DE CONTROLES Y COMANDOS</b> <ul style="list-style-type: none"><li>CAJA GRAL DE PROTECCION (CGP)</li><li>TRANSFORMADOR (TF)</li><li>MEDIDOR REACTIVA (MR)</li><li>MEDIDOR ACTIVA (MA)</li><li>TABLERO (TAB)</li><li>CENTRALIZACION (CE)</li><li>PULSADOR (P)</li><li>FOTOCELULA (FC)</li><li>MANDO VENTILADOR (MV)</li><li>PULSADOR GOLPE DE PUÑO (PGP)</li><li>ALARMA AUTOMATICA DE INCENDIO</li></ul>	<b>EQUIPAMIENTO Y ACCESORIOS</b> <ul style="list-style-type: none"><li>CALEFACTOR (CAL)</li><li>COCINA ELECTRICA (COC)</li><li>VENTILADOR DE TECHO (VT)</li><li>EXTRACTOR (EE)</li><li>TERMOTANQUE (CCC)</li><li>MOTORES EN GENERAL (MG)</li><li>CAMPANA 230V (230)</li><li>TIMBRE DE CALLE (BV)</li><li>TOMA TELEFONICO (TEL)</li><li>SENSOR DE MOVIMIENTO</li><li>PROYECTOR</li><li>CAJA DATOS PARED CAJA LLAVE HONDA</li><li>CAJA DE REGISTRO EN CIELORRASO PARA DATOS PROYECTOR</li><li>TOMA SCHUKO EN CIELORRASO PARA PROYECTOR</li><li>DATOS Y TELEFONIA PISO</li><li>1TC SCHUKO EN CAJA EXTERIOR + 2 TOMAS 3 EN LINEA CAJA EXT.</li><li>1 TOMA SCHUKO + CAJA REGISTRO PARA CONEXION COMANDOS</li></ul>
<b>REGISTROS Y CAMARAS</b> <ul style="list-style-type: none"><li>CAJA BRAZO EMPOTRADA (CO)</li><li>CAJA CONEXION EMPOTRADA (CF)</li><li>CAJA CONEXION APARENTE (CCA)</li><li>REGISTRO APARENTE (RA)</li><li>REGISTROS EMPOTRADOS (CRA)</li><li>CAMARA 20X20 (20)</li><li>CAMARA 40X40 (40)</li><li>CAMARA 60X60 (60)</li></ul>	<b>CONEXIONES Y COMANDOS</b> <ul style="list-style-type: none"><li>CAJA GRAL DE PROTECCION (CGP)</li><li>TRANSFORMADOR (TF)</li><li>MEDIDOR REACTIVA (MR)</li><li>MEDIDOR ACTIVA (MA)</li><li>TABLERO (TAB)</li><li>CENTRALIZACION (CE)</li><li>PULSADOR (P)</li><li>FOTOCELULA (FC)</li><li>MANDO VENTILADOR (MV)</li><li>PULSADOR GOLPE DE PUÑO (PGP)</li><li>ALARMA AUTOMATICA DE INCENDIO</li></ul>
<b>PILASTRAS</b> <ul style="list-style-type: none"><li>ICP POSTERIOR (POS)</li><li>ICP AL FRENTE (FRE)</li><li>PROTECCIÓN Y MEDIDA (PYM)</li></ul>	<b>CONEXIONES Y COMANDOS</b> <ul style="list-style-type: none"><li>CAJA GRAL DE PROTECCION (CGP)</li><li>TRANSFORMADOR (TF)</li><li>MEDIDOR REACTIVA (MR)</li><li>MEDIDOR ACTIVA (MA)</li><li>TABLERO (TAB)</li><li>CENTRALIZACION (CE)</li><li>PULSADOR (P)</li><li>FOTOCELULA (FC)</li><li>MANDO VENTILADOR (MV)</li><li>PULSADOR GOLPE DE PUÑO (PGP)</li><li>ALARMA AUTOMATICA DE INCENDIO</li></ul>
<b>CONEXIONES Y COMANDOS</b> <ul style="list-style-type: none"><li>CAJA GRAL DE PROTECCION (CGP)</li><li>TRANSFORMADOR (TF)</li><li>MEDIDOR REACTIVA (MR)</li><li>MEDIDOR ACTIVA (MA)</li><li>TABLERO (TAB)</li><li>CENTRALIZACION (CE)</li><li>PULSADOR (P)</li><li>FOTOCELULA (FC)</li><li>MANDO VENTILADOR (MV)</li><li>PULSADOR GOLPE DE PUÑO (PGP)</li><li>ALARMA AUTOMATICA DE INCENDIO</li></ul>	<b>CONEXIONES Y COMANDOS</b> <ul style="list-style-type: none"><li>CAJA GRAL DE PROTECCION (CGP)</li><li>TRANSFORMADOR (TF)</li><li>MEDIDOR REACTIVA (MR)</li><li>MEDIDOR ACTIVA (MA)</li><li>TABLERO (TAB)</li><li>CENTRALIZACION (CE)</li><li>PULSADOR (P)</li><li>FOTOCELULA (FC)</li><li>MANDO VENTILADOR (MV)</li><li>PULSADOR GOLPE DE PUÑO (PGP)</li><li>ALARMA AUTOMATICA DE INCENDIO</li></ul>

—CONJUNTO DE 4 MODULOS 3 EN LINEA TIPO REGGIO MARFIL

EQUIPO 2X18 (2X18)

EQUIPO EMERGENCIA 90LED HOM.

—CONJUNTO DE 4 MODULOS:  
4 MODULOS 3 EN LINEA TIPO AVE



PLANTA SECTOR 2  
Esc. 1/50

En las especificaciones se hace referencia a marcas de fábrica, número de catálogo y tipos de equipos, elementos, productos y/o materiales de un determinado fabricante. Se establece que también serán aceptables ofertas de equipos, artículos o materiales alternativos que tengan características similares, presten igual servicio y sean de igual o superior calidad y performance a la establecida en dichas especificaciones, debidamente demostradas por el oferente y aceptadas por el Arq. Proyectista.

<b>ANEP</b> CONSEJO DIRECTIVO CENTRAL COMISIÓN DESCENTRALIZADA DE FLORIDA		DIRECCIÓN SECTORIAL DE INFRAESTRUCTURA	
OBRA: ESCUELA N° 21 Santa Lucía y Uruguay	LOCALIDAD: NICO PEREZ DEPARTAMENTO: FLORIDA	FECHA: 31/08/2023	ESCALA: 1/500
PLANO DE: CUBIERTAS Y ELECTRICAS		LAMINA Nro: 1	
PLANTA		A01	
ARQUITECTO: Ma. ELISA VIDAR	FIRMA:	FIRMA:	
AYTE. de ARQUITO:	FIRMA:	FIRMA:	
TECNICO:	FIRMA:	FIRMA:	